

Terminar con la pobreza y el hambre, imprescindible para el desarrollo sostenible

Es el reto que plantean los dos primeros objetivos de la Agenda 2030 de Naciones Unidas, fundamentales para que todas las personas podamos vivir en un contexto de equidad.



La Agenda 2030 de Naciones Unidas arranca con dos objetivos de gran alcance:

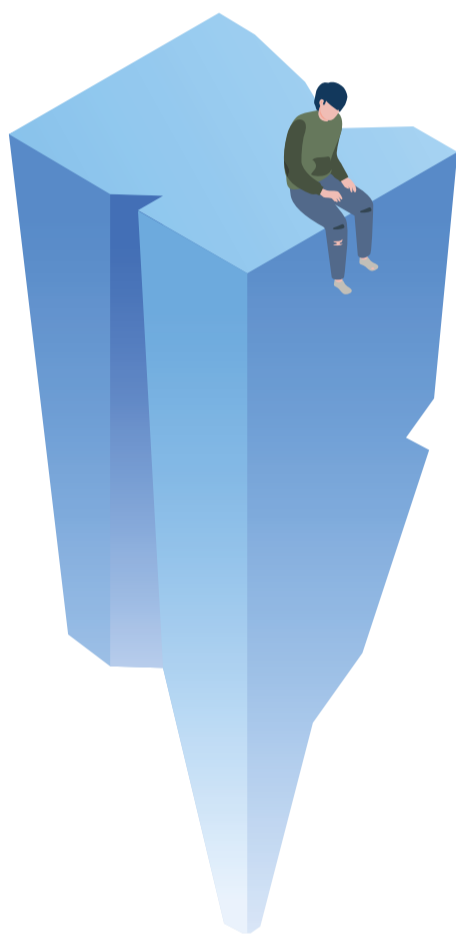


ODS 1
Poner fin a la pobreza en todas sus formas y en todo el mundo.



ODS 2
Poner fin al hambre, lograr la seguridad alimentaria y la mejora de la nutrición y promover la agricultura sostenible.

Con estos objetivos, con sus siete y ocho metas respectivamente, Naciones Unidas se propone erradicar la pobreza extrema y el hambre en todas sus dimensiones para que las personas puedan alcanzar su máximo potencial en un marco de equidad y dignidad.



Pobreza y desigualdad

Actualmente más de **700 millones de personas** viven por debajo del umbral de pobreza internacional de 1,90 dólares diarios. La crisis de la COVID-19 no ha hecho más que empeorar este problema: ha provocado **el primer aumento de la pobreza global en décadas**.

Según el economista **Jeffrey Sachs** el coste total anual de poner fin a la pobreza extrema en un horizonte de 20 años representaría menos del 1% de los ingresos conjuntos de los países más ricos del mundo, lo que refleja que éste tendría que ser un objetivo asequible.

Para conseguirlo, es necesario apostar por un desarrollo y crecimiento económico sostenible y crear empleos de calidad que promuevan la igualdad de oportunidades. **El enfoque inclusivo es esencial**.

Hambre y seguridad alimentaria

Las estimaciones actuales indican que cerca de 690 millones de personas en el mundo padecen hambre. El mundo no está bien encaminado para alcanzar el objetivo de hambre cero para 2030. Si continúan las tendencias recientes, **el número de personas afectadas por el hambre superará los 840 millones en 2030**.

La Agenda 2030 apunta, como posibles prácticas a desarrollar, invertir en zonas agrícolas de proximidad, adoptar prácticas agrícolas resilientes, proteger la biodiversidad y los recursos naturales y evitar el desperdicio alimentario.



Nuestro granito de arena

Como compañía educativa, en Santillana tenemos un papel decisivo a la hora de fomentar la **inclusión social** y de **sensibilizar** a la población, a través de **nuestros contenidos educativos sobre estas problemáticas globales**.



Además, periódicamente impulsamos, en toda Latinoamérica, **iniciativas de soporte a colectivos vulnerables** como donaciones de materiales educativos o campañas de recogida de juguetes y material escolar para niños y niñas en situación de vulnerabilidad. Algunas de estas iniciativas las llevamos a cabo con el soporte y la colaboración de distintas ONGs globales o regionales.

Porque con este tipo de acciones podemos contribuir a que el fin de la pobreza y el hambre esté cada vez más cerca.

#PropósitoSantillana
#HagámosloRealidad

